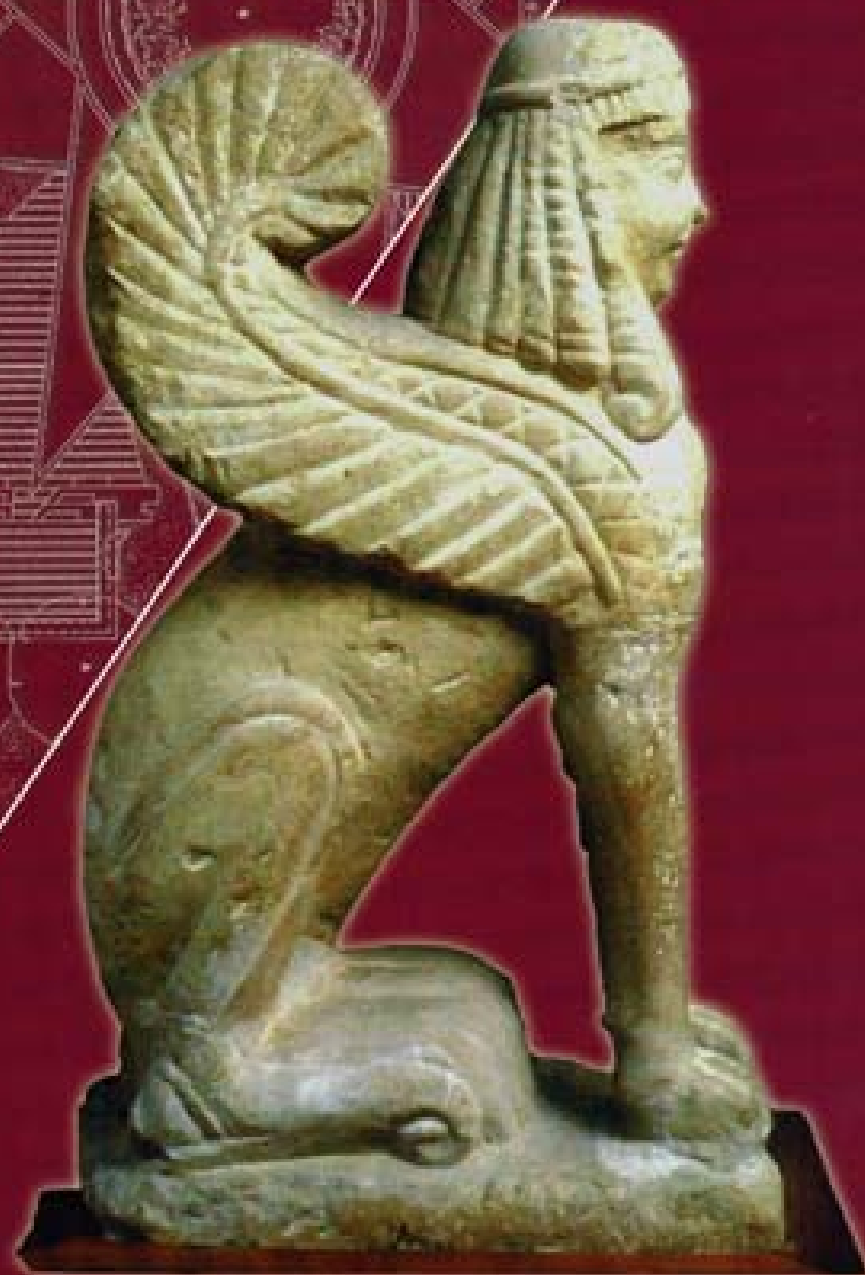


Premio Internazionale
Vivai Torsanlorenzo
Progetto e tutela del paesaggio
Premio Prestigio
Vivai Torsanlorenzo per l'Ambiente



3^a EDIZIONE 7 MAGGIO 2005

Un giardino nel paesaggio sulle colline marchigiane

Dott. Agr.
Luigina
Giordani



Nasce a Piacenza nel 1954, si laurea in Scienze Agrarie nel 1977 e, dal Consiglio di Facoltà di Perugia, riceve il premio "Achille Grimaldi" perché giudicata *miglior laureato in Scienze Agrarie*.

Presso l'Università di Torino consegue, nel 1998, il Perfezionamento in "Parchi, Giardini ed Aree Verdi" e, nel 2002, si specializza con il massimo dei voti.

Docente presso l'Istituto Tecnico Agrario di Macerata in Ecologia del Paesaggio, Entomologia, Patologia vegetale, ed in vari corsi di Specializzazione e Formazione F.S.E. inerenti la Progettazione e la Manutenzione del verde.

Iscritta all'albo professionale dei Dott. Agronomi e all'AIAPP, svolge attività professionale inerente la progettazione di spazi verdi, pubblici e privati, a varia scala: dal parco, al piccolo giardino, al giardino pensile, ad insediamenti residenziali o produttivi, a studi paesaggistici e piani del verde. In collaborazione con diverse figure professionali, affronta lo studio di ogni progetto in modo interdisciplinare e, delle opere progettate, ne cura la realizzazione in ogni fase, formula piani di lavoro e successivamente di manutenzione.

I suoi progetti non sono pensati al margine di un tavolo: le sue idee nascono dall'incontro con il luogo, dall'osservazione sensibile del paesaggio, dalle esigenze del committente.

She was born in Piacenza in 1954 and graduated in agricultural science in 1977. The following year she was awarded the prize "Achille Grimaldi" as the *best graduate in agricultural science* by Perugia University Faculty Board.

She got a postgraduate degree in "Parks, gardens and green" by the University of Torino in 1998 and, in 2002, she got a top mark specialization degree.

She teaches agro-ecology, entomology and plant pathology at the Istituto Tecnico Agrario in Macerata, and in various post-graduate and training courses dealing with green design and maintenance.

She is member of the Agronomist Register and of the AIAPP, and she practices public and private green design: from parks to small gardens, roof gardens, urban and production settlements, landscape studies.

She deals with every project in collaboration with various experts in an interdisciplinary way, and she looks after a plan in the various instalments of its realisation, she specifies the working and maintenance programs.

Her projects are never drawn up on a desk, but her ideas come from the meeting of the location, a sensible observation of the landscape, and the customers' requirements.





- Legenda vegetazione**
- Arbusti ed arboree perenni**
1. Prunella domestica
 2. Lavandula angustifolia
 3. Rosmarinus officinalis
 4. Salvia officinalis
 5. Thymus serpyllifolius
 6. Origanum onites
 7. Echinacea purpurea
 8. Rudbeckia hirta
 9. Helianthus annuus
 10. Aster multiflorus
 11. Verbena officinalis
 12. Lavandula stoechas
 13. Salvia rosmarinifolia
 14. Thymus praecox
 15. Origanum vulgare
 16. Echinacea purpurea
 17. Rudbeckia hirta
 18. Helianthus annuus
 19. Aster multiflorus
 20. Verbena officinalis
 21. Lavandula stoechas
 22. Salvia rosmarinifolia
 23. Thymus praecox
 24. Origanum vulgare
 25. Echinacea purpurea
 26. Rudbeckia hirta
 27. Helianthus annuus
 28. Aster multiflorus
 29. Verbena officinalis
 30. Lavandula stoechas
 31. Salvia rosmarinifolia
 32. Thymus praecox
 33. Origanum vulgare
 34. Echinacea purpurea
 35. Rudbeckia hirta
 36. Helianthus annuus
 37. Aster multiflorus
 38. Verbena officinalis
 39. Lavandula stoechas
 40. Salvia rosmarinifolia
 41. Thymus praecox
 42. Origanum vulgare
 43. Echinacea purpurea
 44. Rudbeckia hirta
 45. Helianthus annuus
 46. Aster multiflorus
 47. Verbena officinalis
 48. Lavandula stoechas
 49. Salvia rosmarinifolia
 50. Thymus praecox
 51. Origanum vulgare
 52. Echinacea purpurea
 53. Rudbeckia hirta
 54. Helianthus annuus
 55. Aster multiflorus
 56. Verbena officinalis
 57. Lavandula stoechas
 58. Salvia rosmarinifolia
 59. Thymus praecox
 60. Origanum vulgare
 61. Echinacea purpurea
 62. Rudbeckia hirta
 63. Helianthus annuus
 64. Aster multiflorus
 65. Verbena officinalis
 66. Lavandula stoechas
 67. Salvia rosmarinifolia
 68. Thymus praecox
 69. Origanum vulgare
 70. Echinacea purpurea
 71. Rudbeckia hirta
 72. Helianthus annuus
 73. Aster multiflorus
 74. Verbena officinalis
 75. Lavandula stoechas
 76. Salvia rosmarinifolia
 77. Thymus praecox
 78. Origanum vulgare
 79. Echinacea purpurea
 80. Rudbeckia hirta
 81. Helianthus annuus
 82. Aster multiflorus
 83. Verbena officinalis
 84. Lavandula stoechas
 85. Salvia rosmarinifolia
 86. Thymus praecox
 87. Origanum vulgare
 88. Echinacea purpurea
 89. Rudbeckia hirta
 90. Helianthus annuus
 91. Aster multiflorus
 92. Verbena officinalis
 93. Lavandula stoechas
 94. Salvia rosmarinifolia
 95. Thymus praecox
 96. Origanum vulgare
 97. Echinacea purpurea
 98. Rudbeckia hirta
 99. Helianthus annuus
 100. Aster multiflorus
 101. Verbena officinalis
 102. Lavandula stoechas
 103. Salvia rosmarinifolia
 104. Thymus praecox
 105. Origanum vulgare
 106. Echinacea purpurea
 107. Rudbeckia hirta
 108. Helianthus annuus
 109. Aster multiflorus
 110. Verbena officinalis
 111. Lavandula stoechas
 112. Salvia rosmarinifolia
 113. Thymus praecox
 114. Origanum vulgare
 115. Echinacea purpurea
 116. Rudbeckia hirta
 117. Helianthus annuus
 118. Aster multiflorus
 119. Verbena officinalis
 120. Lavandula stoechas
 121. Salvia rosmarinifolia
 122. Thymus praecox
 123. Origanum vulgare
 124. Echinacea purpurea
 125. Rudbeckia hirta
 126. Helianthus annuus
 127. Aster multiflorus
 128. Verbena officinalis
 129. Lavandula stoechas
 130. Salvia rosmarinifolia
 131. Thymus praecox
 132. Origanum vulgare
 133. Echinacea purpurea
 134. Rudbeckia hirta
 135. Helianthus annuus
 136. Aster multiflorus
 137. Verbena officinalis
 138. Lavandula stoechas
 139. Salvia rosmarinifolia
 140. Thymus praecox
 141. Origanum vulgare
 142. Echinacea purpurea
 143. Rudbeckia hirta
 144. Helianthus annuus
 145. Aster multiflorus
 146. Verbena officinalis
 147. Lavandula stoechas
 148. Salvia rosmarinifolia
 149. Thymus praecox
 150. Origanum vulgare
 151. Echinacea purpurea
 152. Rudbeckia hirta
 153. Helianthus annuus
 154. Aster multiflorus
 155. Verbena officinalis
 156. Lavandula stoechas
 157. Salvia rosmarinifolia
 158. Thymus praecox
 159. Origanum vulgare
 160. Echinacea purpurea
 161. Rudbeckia hirta
 162. Helianthus annuus
 163. Aster multiflorus
 164. Verbena officinalis
 165. Lavandula stoechas
 166. Salvia rosmarinifolia
 167. Thymus praecox
 168. Origanum vulgare
 169. Echinacea purpurea
 170. Rudbeckia hirta
 171. Helianthus annuus
 172. Aster multiflorus
 173. Verbena officinalis
 174. Lavandula stoechas
 175. Salvia rosmarinifolia
 176. Thymus praecox
 177. Origanum vulgare
 178. Echinacea purpurea
 179. Rudbeckia hirta
 180. Helianthus annuus
 181. Aster multiflorus
 182. Verbena officinalis
 183. Lavandula stoechas
 184. Salvia rosmarinifolia
 185. Thymus praecox
 186. Origanum vulgare
 187. Echinacea purpurea
 188. Rudbeckia hirta
 189. Helianthus annuus
 190. Aster multiflorus
 191. Verbena officinalis
 192. Lavandula stoechas
 193. Salvia rosmarinifolia
 194. Thymus praecox
 195. Origanum vulgare
 196. Echinacea purpurea
 197. Rudbeckia hirta
 198. Helianthus annuus
 199. Aster multiflorus
 200. Verbena officinalis

Codice: Ig5754 - Sezione: Giardini e Parchi Privati Urbani e suburbani
Un giardino nel paesaggio



Scala 1:200