



GIARDINO ITALIANO



Spedizione in abbonamento postale DL 335/2003 - conv.L.46/2004, art. 1 c. 1. DCB - Milano - www.paysage.it

72279761012

PAYSAGE



Progetto di Luigina Giordani.
Testi di Emanuela Rappi



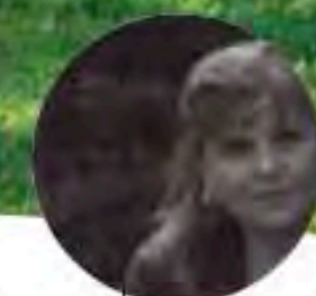
ELEGANZA BELLEZZA BUCOLICA

Ideale completamento di un bel casale marchigiano, situato tra i Monti Sibillini, il giardino progettato da Luigina Giordani alterna sfumature di colori, arte topiaria e profumi mediterranei. Una "ricostruzione" di un paesaggio privato caratterizzato da un'elegante susseguirsi di linee fluide e sinuose, dove si respira armonia, serenità e bellezza.

The ideal completion of a country home in the Marche Sibillini mountains, the garden designed by Luigina Giordani makes the most of color, topiary and fragrant Mediterranean planting. The restoration of a private landscape is characterized by elegantly sinuous lines creating an atmosphere of harmony, peace and beauty.

Nelle Marche, tra i Monti Sibillini in un tessuto ricco di antiche suggestioni e tradizioni, intorno a una dimora padronale con i suoi annessi, si trova un giardino, di circa 5000 mq, caratterizzato dal sofisticato equilibrio tra piante autoctone centenarie e piante mediterranee di nuova introduzione. Ideale estensione e completamento dell'abitazione, il progetto nasce dalla sensibilità di Luigina Giordani e dalla passione del padrone di casa per l'arte. In una calibrata sequenza di spontaneità e rigore, geometriche sfere di bosso dal verde intenso seguono i percorsi bianchi lastricati in pietra mentre bordure di rose, declinate in diverse varietà, enfa-

tizzano il raffinato schema compositivo: dalla rosa "Alaska" con i petali bianco rosati - che rievocano le ali di una farfalla -, al crema dell'opulenta rosa "Tchaikovsky", al bianco puro delle "Iceberg", al rosa porcellana di "Aphrodite", poi le rampicanti "Pierre de Ronsard" con il fascino delle rose antiche e "Sally Holmes", una rifiorente dal delicato profumo muschiato. Sollevando lo sguardo, gli alti cipressi con le chiome verde scuro e il verde argenteo degli antichi ulivi accentuano la profondità del paesaggio e offrono punti di vista differenti sulle varie parti del giardino. I vuoti sono cadenzati da zone a prato ritagliati in una delicata trama di



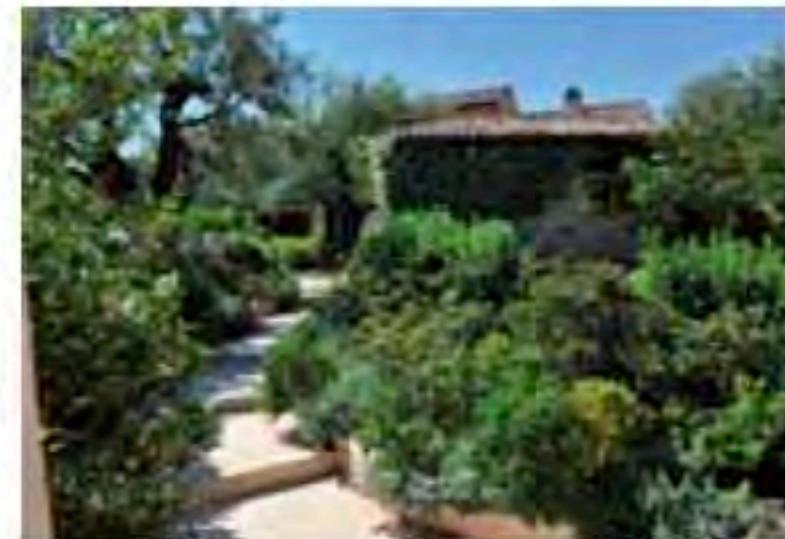
LUIGINA GIORDANI Laureata in Scienze Agrarie, si specializza in Parchi, Giardini, Aree verdi all'Università di Torino. Fonda lo studio di architettura paesaggistica, Giardini Giordani, che lavora su tutto il territorio nazionale, dove progetta parchi e giardini, orti, terrazzi, aree verdi aziendali, con particolare attenzione per la sostenibilità, la scelta delle piante e materiali, lo spirito del luogo. Docente in corsi di specializzazione inerenti la progettazione, il giardino storico, le tecniche del giardino. Relatore a convegni, seminari, colla bora con diverse case editrici per editoriali e reportage, con RAI Radio1 per produzioni radiofoniche.





forme dai toni pastello. Prevengono le tonalità indaco, blu cielo, turchese, viola, lilla e porpora con agapanti e *Caryopteris* spp., *Perovskia* spp., *Tulbaghia* spp., svettanti *Salvia uliginosa*, stemperati dal grigio-ar-

genteo di cisti, westringie e convolvoli a cui si aggiungono le crome rosa della gaura. La vista si allarga ampliandosi sul paesaggio circostante attraverso una terrazza panoramica, pavimentata con ciottoli di fiume, scandita nel perimetro da fioriere sistemate su più livelli, traboccanti di ceanoti, cuscini di lavande e rosmarini, che chiudono lo spazio ma non ostacolano lo sguardo. Quando si giunge nel giardino delle piante aromatiche, un mantello profumato si distende in un percorso tra sferici elicrisi, mirti, salvie e rose 'The Alnwick Rose' con i fiori a coppa, qui, immersa in una quinta di allori, cor-



bezzoli, osmanti e filliree, sfondo ideale per gruppi di piccoli arbusti, è stata realizzata la piscina in un *continuum* con la *dépendance* e il centro benessere. Nell'orto-frutteto, sorprende il silenzio che governa questo spazio che viene però interrotto dal suono dell'acqua della fontana, sulla quale il profumato gelsomino si arrampica con eleganza. Un paesaggio privato dove si respira armonia, serenità e bellezza.



- Legenda**
- 1. Area piscina
 - 2. Area terrazza
 - 3. Area orto-frutteto
 - 4. Area giardino
 - 5. Area dépendance
 - 6. Area centro benessere
 - 7. Area fontana
 - 8. Area pergola
 - 9. Area giardino
 - 10. Area orto-frutteto
 - 11. Area giardino
 - 12. Area orto-frutteto
 - 13. Area giardino
 - 14. Area orto-frutteto
 - 15. Area giardino
 - 16. Area orto-frutteto
 - 17. Area giardino
 - 18. Area orto-frutteto
 - 19. Area giardino
 - 20. Area orto-frutteto

SCHEDE TECNICA

- PROGETTO sistemazione spazi esterni, nuova realizzazione
- LUOGO Marche
- PROGETTISTA DEL PAESAGGIO Luigina Giordani (agronoma paesaggista)
- COMMITTENTE privato
- CRONOLOGIA 2009-2011
- DATI DIMENSIONALI • circa 5000 m² giardino interno • circa 2000 m² a l'esterno dello spazio recintato, de finiscono il viale d'accesso, il frutteto e un boschetto con funzione schermante.
- IMPRESE ESECUTRICI Viva Manifattura di Franco Scabini (San Severino Marche - MC)
- PAVIMENTAZIONE per la piscina, lastre di pietra Trani a taglio regolare con superficie levigata e fiammata, spessore 2 cm, per percorsi pedonali, lastre di pietra Trani a taglio irregolare, spessore 8-10, posate a secco su sabbia e terreno rifilato

- ILLUMINAZIONE Guzzini Illuminazione S.p.a. (Riccione - MC)
- IRRIGAZIONE Rain Bird Europe S.a.r.l. (Aix-en-Provence, Francia)
- AEREBI Dedon GmbH (Lüneburg, Germania), e Roda S.r.l. (Giarate - VA)
- MATERIALI VEGETALI Alberi autoctoni e climici arborei: *Acer platanoides* "Cleveland", *Cornus betulus* "Pyramidalis", carrubo, alberi di Giuda, *Crotaegus grignonoides*, *Cupressus sempervirens* "Pyramidalis", *Olea europaea* "Leccino", *Quercus ilex*, *Prunus avium* "Plena", *Prunus cerasifera* "Chanticleer", *Morus alba* "Fruitless", alberi da frutto
- Arbusti in loco spazio verde, tra interno ed esterno allo spazio recintato, è stata inserita una ricca collezione di arbusti ed erbe perenni, precisamente circa 300 tipi di rose spogli e differenti per specie e varietà, dodici diversi rampicanti, venti varietà di rose e ottanta, tra specie e varietà, di erbe perenni
- Tappeto erboso prato in zolle, miscuglio di graminacee monoterme
- NUMERI INSERITI NEL PROGETTO 95 tra alberi di alto fusto e grandi coppe

PANORAMIC GARDEN NOBLE COUNTRY

Created for a manor house and annex buildings in the Marche's Sibini Mountains, immersed in a rich wave of ancient splendor and tradition, a nearly 5,000 square meter garden deftly balances native vegetation, hundreds of years old, with now-planted Mediterranean species. The continuation of Luigina Giordani's design sensibility and the owner's passion for art, the garden is an ideal example of a garden completely completing the residence. In a cultivated sequence, both spontaneous and precise, dark moon box spheres line white stone slab paths while bordering beds of rose high of the refined composition. Rose 'Alaska', its white and pink-blossoms peals recalling butterfly wings, the opulent Rose 'Tetabalkowsky', the pure white beberg rose, and the delicate pink 'Aureole' are joined by climbing roses 'Pierre de Ronsard' and the charming 'Sally Holmes' - an all-time flowering rose with a delicate musky fragrance. Looking up, dark-green cypresses and venerable silver-green olive trees accentuate the depth of the landscape, creating striking views.

Delicately designed planting beds of *Agapanthus*, *Caryopteris*, *Perovskia*, *Tulbaghia*, and *Salvia uliginosa* in shades of indigo, sky blue, turquoise, violet, tan and purple are tempered by grey-green native vegetation, hundreds of years old, with now-planted Mediterranean species. The continuation of Luigina Giordani's design sensibility and the owner's passion for art, the garden is an ideal example of a garden completely completing the residence. In a cultivated sequence, both spontaneous and precise, dark moon box spheres line white stone slab paths while bordering beds of rose high of the refined composition. Rose 'Alaska', its white and pink-blossoms peals recalling butterfly wings, the opulent Rose 'Tetabalkowsky', the pure white beberg rose, and the delicate pink 'Aureole' are joined by climbing roses 'Pierre de Ronsard' and the charming 'Sally Holmes' - an all-time flowering rose with a delicate musky fragrance. Looking up, dark-green cypresses and venerable silver-green olive trees accentuate the depth of the landscape, creating striking views.