

# IL MIO CASALE

RISTRUTTURAZIONI • ARREDO • MATERIALI • SOLUZIONI • NOVITÀ • TECNOLOGIA



## SPECIALE PISCINE: SOLUZIONI, CONSIGLI E COSTI PER LA VASCA INTERRATA

L'ARTE DI VIVERE GLI AMBIENTI RUSTICI

IL MIO CASALE

CE EDIZIONE ESTERNA



**MATERIALI:**  
COTTO COLORATO  
E LEGNO DI DESIGN

**APPROFONDIMENTI:**  
PERGOLE & PERMESSI,  
CLIMATIZZAZIONE,  
CUCINE ALL'APERTO

**RISTRUTTURARE  
AL MARE E IN CAMPAGNA**  
PER GODERE DELLA NATURA,  
IMMERSI NELLO STILE RUSTICO

Nella villa californiana della star TV Elle DeGeneres •  
Borgo Finocchieto: la scelta di Obama e Michelle •  
La Scuola Guesthouse, sulle colline vicentine •  
Colle Paradiso, il casale in Val d'Orcia •



 Anno 11 - n. 29  
 Il casale  
 Lug./Ago 2017  
 11 - € 5,90  
 Data prima uscita 2/7/17

Progetto e foto di Luigina Giordani

# UN GIARDINO PENSILE



La scala in vecchi mattoni di recupero collega il piano della piscina con quello dell'abitazione.

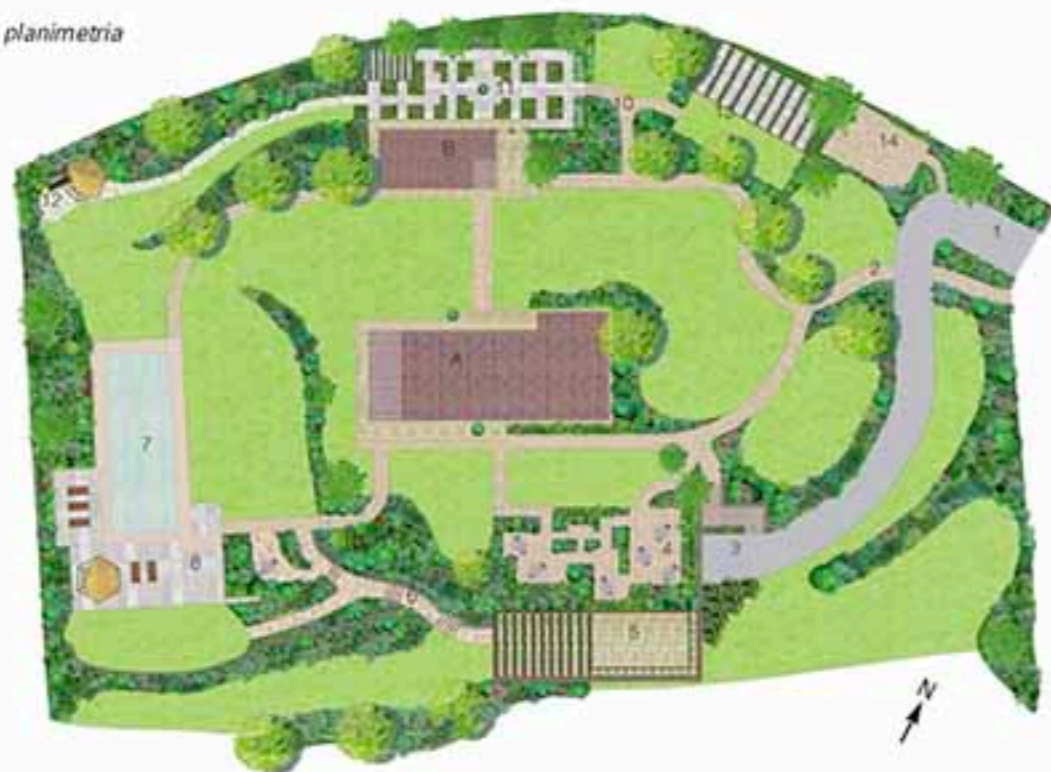


Cespugli di aromatiche e rami di rampicanti fanno da tratto di congiunzione fra i vari spazi: costeggiano i sentieri, delimitano le zone relax, incominciano le vedute sul paesaggio.

Il giardino de "Il Sambuco" è perfettamente integrato nello spazio verde che circonda questo Bed & Breakfast. Più livelli degradano dolcemente in un panorama sconfinato di vallate e campi coltivati. C'è un gioco cromatico tra gli arredi, i materiali scelti e la vegetazione circostante, con forme e colori mai chiassosi. Gli spazi esterni sono suddivisi ma allo stesso tempo perfettamente integrati fra loro: c'è il giardino pensile sul tetto del garage interrato, dove gustare la colazione tra melograni e piante aromatiche; ci sono i pergolati sotto cui pranzare all'aperto o semplicemente rilassarsi riparati dal sole per godere dello splendido panorama circostante. C'è poi la piscina a sfioro per rinfrescarsi durante le giornate più calde, tra sfumature di foglie e fiori. E infine ampi prati per giocare o camminare a piedi nudi sull'erba, e un piccolo orto dal disegno geometrico a cui si arriva lungo un percorso in pietra.



La planimetria



### LEGENDA

- A. Bed & Breakfast
- B. Dépendance

1. Ingresso carrabile realizzato con mattoni di recupero posati su sottofondo in cemento.

2. Ingresso e percorsi pedonali (in lastre di pietra arenaria colore Mint a taglio regolare con superficie naturale, posati a secco su letto di sabbia).

3. Ingresso garage interrato.

4. Giardino pensile panoramico (dimensioni 16x8 m) realizzato sul tetto del garage, altezza del substrato 25-30 cm. Suddiviso in aiuole dal disegno geometrico di forma irregolare, il pavimento è in lastre di pietra arenaria con superficie naturale, posate a secco.

5. Terrazzo (dimensioni 16x5 m) ubicato a quota inferiore rispetto al giardino pensile è pavimentato con mattoni di recupero posati su sottofondo di cemento; l'area è in parte ombreggiata da un ampio pergolato realizzato in pali di castagno scortecciati, coperti con glicini.

6. Percorso pedonale a gradoni che conduce alla piscina o al B&B. La pedata dei gradoni è in lastre di Trani, posate a secco con fughe in ghiaia; l'alzata è in pali di castagno. Il terreno, ai lati del percorso è contenuto da un gioco di palizzate con altezze diverse, realizzate in pali di castagno scortecciati (diametro variabile da 10 a 14 cm).



Tante le zone relax sparse nell'ampio spazio verde: ombreggiate o assolate, sono delle piccole oasi in cui isolarsi, conversare, mangiare all'aperto o semplicemente far vagare lo sguardo sui morbidi declivi circostanti.



# IL GIARDINO

## PROGETTAZIONE DEL VERDE



**7. Elegante e discreta la piscina**, circondata da un bel prato verde delimitato da piccoli arbusti, cespugli e siepi con fiori colorati.



**7. Piscina a sfioro sul lato panoramico** (dimensioni 5x14 m) con ampio solarium; pavimentazione in lastre di Trani (superficie anticata, levigata e fiammata).

**8. Locale tecnico integrato nel solarium** e nascosto da un letto tatami, realizzato su misura, in fibra sintetica intrecciata a mano.

**9. Scarpata di transizione tra il piano del BBB e la zona piscina** rivestita da una fitta bordura di sempreverdi e spoglianti con fioriture pastello tra grandi ceppaie di giuggiole, melograni e corbezzoli.

**10. Area sosta con vista sull'orto**, integrata nel percorso pedonale (la pavimentazione è stata realizzata con avanzi di mattoni e pietre di grandezze diverse).

**11. Orto (16x7 m)** con aiuole rialzate di forma geometrica, altezza 40 cm, realizzate con tavole di quercia ricavate da vecchi tronchi. Nell'angolo ovest dell'orto un gazebo a base rettangolare (dimensioni 4x2,5 x h2,4 m) è stato realizzato in pali di castagno (diametro montanti 10-12 cm, pali trasversali e arcarecci 8-10 cm).

**12. Area relax con vista sul paesaggio** mediata dalla piscina.

**13. Area per pensione cani** (dimensioni 10x7 m) ombreggiata da un pergolato in pali di castagno con rampicanti e dall'ampia chioma dei gelsi.

**14. Area tecnica per impianti al servizio dell'area verde e del BBB.**



Studio di progettazione "Giardini Giordani"  
Tel./Fax 0733 203015  
Cell. 335 8030691  
info@giardinigiordani.it  
www.giardinigiordani.it