



Gardenia

MENSILE DI FIORI, PIANTE, ORTI E GIARDINI

BELGIO

Spettacolo di colori

BELLO D'AUTUNNO
IN SOLI 10 ANNI È
DIVENTATO FITTO DI
PIANTE E ANIMALI

MILANO

LA BIBLIOTECA
DEGLI ALBERI A
PORTA NUOVA

EMILIA

PIANTE GRASSE
ANCHE SOTTO
LA NEVE

FELCI

BLECHNUM
DA VASO E
DA GIARDINO

IN CUCINA

LA ZUCCA
TRIFOLETTA

ABITARE
TAPPETI DA
GIARDINO

ISSN 1124 8386

70403 >



9 771124 838008



LUIGINA GIORDANI
Agronomo paesaggista, vive e lavora nelle Marche. Nei suoi lavori ama sperimentare tinte vivaci, materiali nuovi e piante diverse.

Al riparo sotto il berceau

Pannelli in polycarbonato leggeri e trasparenti proteggono dalle intemperie, mentre rose e ortensie creano bellezza e intimità

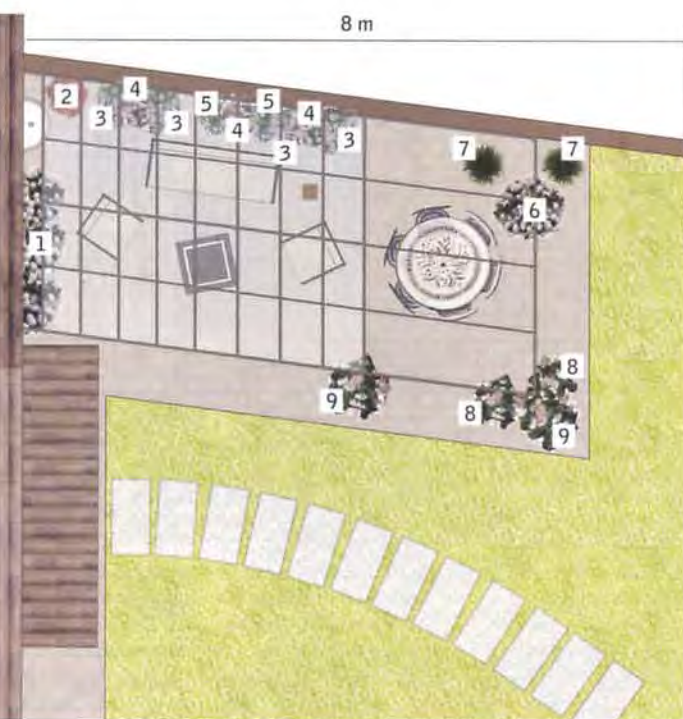
Il berceau di questo giardino pensile, che collega l'appartamento con il giardino sottostante, misura 15 m² e può essere ampliato, come richiesto dalla proprietaria, di circa 7 m² aggiungendo una nuova campata. Sotto la quale Luigina Giordani, la paesaggista che ha suggerito questi interventi, propone di collocare il tavolo da pranzo. L'ombra sarà qui garantita dai vigorosi rami di due rose 'Iceberg' rampicanti, dalle luminose corolle, piantate in corrispondenza dei montanti che sostengono la struttura. Per sottolineare

la separazione con l'adiacente zona relax e creare anche un accesso alla zona pranzo, ai piedi delle 'Iceberg' rampicanti trovano posto dentro contenitori in cotto rose 'Iceberg' arbustive. L'ampliamento del berceau richiede naturalmente l'estensione della pavimentazione in vecchi mattoni di cotto e lo spostamento della rigogliosa *Chamaerops humilis* che tuttavia, se effettuato nella stagione corretta, non presenterà problemi di attecchimento. Sei vasi in cotto dal design moderno, definiscono la zona relax, e ospitano

«Desidero ampliare il berceau che ombreggia il mio giardino pensile di 70 m² allo scopo di realizzare una zona per il relax e la lettura. Vorrei inoltre trovare una soluzione per proteggere dalla pioggia una parte dello spazio coperto dal berceau, in modo da poterlo sfruttare per molti mesi l'anno. Mi piacerebbe, infine, rendere più verde e intimo tutto l'insieme».

PAOLA VACCHINI, VOLPEDO (ALESSANDRIA)

* Rose 'Iceberg' rampicanti e arbustive assicurano una profusione di candide corolle



1. *Hydrangea macrophylla* 'Soeur Thérèse'.
2. *Nandina domestica* 'Obsessed'.
3. *Hydrangea macrophylla* 'Lanarth White'.
4. *Hydrangea paniculata* 'Vanille Fraise'.
5. *Hydrangea macrophylla* 'Libelle'.
6. *Hydrangea quercifolia* 'Snow Queen'.
7. *Hakonechloa macra*.
8. *Rosa* 'Iceberg' arbustiva.
9. *Rosa* 'Iceberg' rampicante.

una *Nandina domestica* 'Obsessed' dal fitto fogliame persistente, che in autunno con l'abbassarsi delle temperature vira a una calda sfumatura rosa-rosso, e ortensie di differenti specie e varietà, che cresceranno rigogliose in questo angolo ombroso e fioriranno dalla primavera all'autunno, garantendo, con le loro tonalità pastello, un tocco di luce all'intero ambiente. La zona relax, addossata al muro dell'abitazione, è protetta dalla pioggia grazie a pannelli in polycarbonato compatto, trasparente ma più leggero e resistente agli urti rispetto al vetro, alloggiati in una maglia di alluminio o ferro, da ancorare sotto al berceau. Prima di realizzare la copertura per la nuova campata del berceau, che avrà una leggera pendenza per garantire il deflusso rapido della pioggia, sarà tuttavia necessario verificare la portata della pergola stessa. Infine, per lasciar filtrare la luce nell'appartamento attraverso la finestra che si affaccia sulla zona relax, non bisognerà naturalmente coprire con vegetazione, cannicciati o tendaggi la porzione di berceau sovrastante i pannelli in polycarbonato.

manutenzione
2 volte l'anno

acqua
media

mezza
ombra



I vasi. Lavorati interamente a mano utilizzando argilla locale, i vasi di Poggi Ugo sono disponibili in molti modelli, dalle linee classiche o moderne. Per questo giardino pensile sono stati scelti i modelli Cassata, che misura 70x35x70 cm (454 €) e Fuso con diametro di 35 cm e altezza di 80 (258 €).



La lanterna. Per illuminare le sere d'estate, regalando a questo spazio all'aperto una romantica atmosfera, niente di meglio di una lanterna, nella quale inserire una o più candele. Questa, di Il Fanale, è realizzata in ferro anticato e vetro, misura 23x23x58 cm e costa 1.035 €.



In primavera-estate è così

* DOVE SI TROVA

Il Fanale (per la lanterna):
San Biagio di Callalta (Treviso),
tel. 0422 895200,
www.ilfanale.com

Poggi Ugo (per i vasi):
Impruneta, (Firenze),
tel. 055 2011077,
www.poggiugo.it

Dante Negro (per il divano):
Villorba (Treviso),
tel. 0422 396635,
www.dantenegro.it

Luigina Giordani
via Colli Vasari 8,
Urbisaglia (Macerata)
cell. 335 8030691,
tel. 0733 203015,
www.giardinigiordani.it

Il divano. Realizzato interamente a mano, il divano a tre posti Takabanda, è prodotto dall'azienda veneta Dante Negro, da sempre fedele alle più antiche tecniche di forgiatura del ferro battuto. Inoltre tutti i prodotti sono finiti con un processo di zincatura a caldo e quindi verniciati con molteplici strati di colore per assicurare protezione nel tempo. Takabanda, completo di cuscineria in tessuto Tempotest per esterni, misura 170x65x95 cm e costa 1.504 €.



* QUANTO COSTA

Progettazione 1.200 €
Piante 300 €
Realizzazione e installazione struttura in ferro o alluminio e polycarbonato (15 m²) 2.200 €

Dal preventivo sono esclusi: le opere murarie, l'impianto elettrico e il trasporto del materiale.